

PREFABRİK BİNA TEKNİK ÖZELLİKLERİ

<u>Celik Malzeme</u>	ST 37
<u>Hesap Kriterleri</u>	TS 648, TS 498 , TS 11372
<u>Betopan</u>	TSEN 634-2
<u>Cam Yünü</u>	TS 901 , DIN 18165
<u>Polistren Köpük</u>	TS 7316

HESAP KRİTERLERİ :

İmalatlar 90 kg/m² kar yükü, 90 km/saat rüzgar hızı, birinci derece deprem şartları ve üç iklim bölgesi esas alınarak üretilmektedir.

TAŞIYICI SİSTEM

Galvaniz Sac dan Rollform makinesiyle çekilen taşıyıcı 1 mm H profiller ile , (makas imalatında kullanılan) Rollform makinesinde çekilen galvaniz U profili; binaların ana taşıyıcı iskeletini oluşturmaktadır. Makasları birbirine bağlamak ve yapıyı rijit hale getirmek için Rollform makinesinde çekilen omega 0,8 mm aşıklar kullanılmaktadır.

YAPISAL ÇELİK

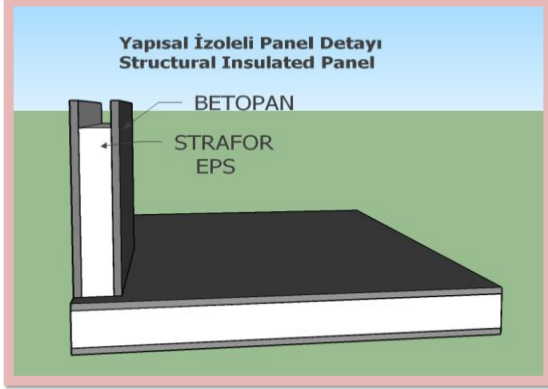
Prefabrik bina malzeme kesit tayini Sap 2000 hesap yöntemi ile yapılmakta, yapılar ise Autocad programında çizilip resimler halinde imalata verilmektedir. Tüm taşıyıcı sistem Rollform makinesinden çekilen özel H, C, U modelli Galvaniz profillerden oluşmaktadır.

PLAN :

Ön üretilmiş prefabriğe yapılar genişlik ve uzunlukları 125 cm'nin katları olacak şekilde uygulanmakta. Prefabriğe yapılar 4 farklı panelin modülasyonundan meydana gelmektedir. Dolu duvar paneli, pencere duvar paneli, vasistaslı duvar paneli ve kapılı duvar paneli olarak imal edilen parçalardan en ağır dış kapılı panelidir. (90 kg)

1)A) DIŞ DUVARLAR (H:2500 mm Kalınlık: 100) Pres Panel

<u>DIŞ YÜZEY</u>	8 mm Kalınlığında Çimentolu Yonga Levha (Betopan)
<u>İÇ YÜZEY</u>	8 mm Kalınlığında Çimentolu Yonga Levha (Betopan)
<u>BİRLEŞİM ELEMANLARI</u>	Galvaniz Rollform makinesi ile tek malzemeden çekilmektedir.
<u>İZOLASYON</u>	80 mm kalınlığında 16 kg/m ³ Strafor



Bünyesinde, formaldehit, asbest, silis vb. sağlığa zararlı maddeler bulundurmaz.

- Koksuzdur.
- Çevre dostudur.
- Çok iyi ses yalıtımı sağlar. (Levha olarak 31-35 dB, sandviç duvar şeklinde 45-50 dB)
- Hafif olması nedeniyle depreme dayanıklı binalarda tercih edilir.
- Yüksek statik kuvvetleri taşıyabilme özelliğine sahiptir.
- Hayvansal atıklara ve kimyasal maddelere dirençlidir.
- Benzin ve yağa dayanıklıdır.

1)B) İÇ DUVARLAR (H:2500 mm Kalınlık : 60 MM) Pres Panel

<u>DIŞ YÜZEY</u>	8 mm Kalınlığında Çimentolu Yonga Levhası (Betopan)
<u>İÇ YÜZEY</u>	8 mm Kalınlığında Çimentolu Yonga Levhası (Betopan)
<u>BİRLEŞİM ELEMANLARI</u>	Galvaniz Rollform makinesi ile tek malzemeden çekilmektedir.
<u>İZOLASYON</u>	40 mm kalınlığında 16 kg/m ³ Strafor

2) DUVAR BİRLEŞİM

Birleşim Elemanları özel U ve H profilleri GALVANİZ sac malzemeden bükülerek özel kenet sistemi ile birleştirilmekte ve kenarlarda radius(yarı çap) olduğundan terleme sonucu paslanma oluşmamaktadır.

3) TAVAN

Kaplama

Normal mekan 10 mm kalınlığında Alçıpan Levha

Birleşim Elemanları

Birleşme elemanları elektrostatik boyalı Galvaniz sac

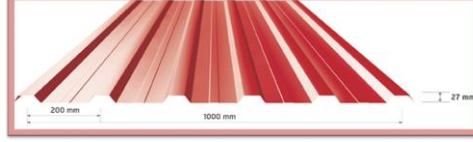
İzolasyon

80 mm kalınlığında Rulo camyünü (TSE Standartlarında)

4) ÇATI KAPLAMA

Kaplama

0.50 mm Boyalı Trapez Sac



Makas

S320 GD+Z, AZ Erdemir kalite No:1311 olan galvaniz sacdan özel olarak dizayn edilen profiller kullanılarak oluşturulan makas sistemidir.

Aşıklar

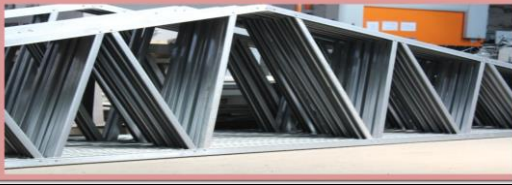
Rollform makinesinde çekilmiş galvaniz sacdan yapılır. (0.8 mm)

Saçaklar

20 cm genişliğinde özel bükümlü boyalı sac ile kaplanır.

Dereler

150 mm PVC Kare yağmur dereleri ve inişleri



5) KAPILAR

İç Kapılar

80*196 Amerikan Kapı

Dış Kapılar

90*200 Sac Kapı, Çelik Kapı, Pvc Kapı

6) PENCERE ve CAMLAR

Pencere

Projedeki Ölçülerinde PVC Doğrama (TSE Standartlarında)

Pencere Kasası

1,2 mm kalınlığında soğuk şekillenmiş galvaniz sacdan oluşturulmaktadır.

Pencere Profil Genişliği

60 mm - 3 Odaklı

Pencere Camı

4+12+4 mm kalınlıkta Isıcam

7) BOYA

Dış Cephe

Çift kat akrilik dış cephe boyası. (TSE Standartlarında)

Metal Aksam

Çift kat astar ve çift kat yağlı boya. (TSE Standartlarında)

İç Cephe

Çift kat plastik boya. (TSE Standartlarında)

Tavan

Çift kat plastik boya. (TSE Standartlarında)

8) ELEKTRİK TESİSATI (SIVA ALTI)

Kablo

3*2,5 - 2*1,5 Nym TSE Standartlarında kablo kullanılmaktadır.

Priz ve Düğmeler

(TSE Belgeli)

Aydınlatma

Yuvarlak Glop ve 2*40 Floresan Armatür.

WC Banyo

Simit Glop aydınlatma kullanılmaktadır.

Kapı Üstü

Dış kapı üzeri Glop kullanılmaktadır.

9) SİHHİ TESİSAT (SIVA ÜSTÜ)

Temiz Su Boruları

PVC Boru (TSE Standartlarında)

Pis Su Boruları

PVC Boru (TSE Standartlarında)

Vitrifiyeler ve Armatürler

(TSE Standartlarında)

